

早期就職を目的とし、県立土浦産業技術専門学院が専門学校等に委託して行います。

簿記2級科

日商簿記検定試験2級(試験対策)・Word・Excelの基礎学べます
資格を取得して就職の選択肢を増やしましょう！！



○定員人数 20名

最低実施人数 10名

○訓練期間 4か月

令和6年6月3日(月)～令和6年9月30日(月)

○募集期間

令和6年4月8日(月)～令和6年5月13日(月)

受付締切日前日までにハローワークで求職申込と職業相談を行ったうえ、
入学願書を住居所を管轄するハローワークに提出して下さい。

○訓練施設名

日建学院つくば校

〒305-0008 つくば市流星台 33-1

TEL：029-863-5015

○主な訓練内容・対象者

- ・パソコン操作の基礎及び企業会計事務に必要な商業簿記から工業簿記までの知識を取得し、日商簿記検定試験2級の合格を目指す。
- ・パソコン操作や簿記知識を必要とする会計、経理関係の職種に就職を希望する者。

入学説明会

令和6年5月29日(水) 午前10時

場所：茨城県立土浦産業技術専門学院

住所：〒300-0849

茨城県土浦市中村西根番外50番179

入学式

令和6年6月3日(月) 午前10時

※受講生は午後ハローワークへ行きます。

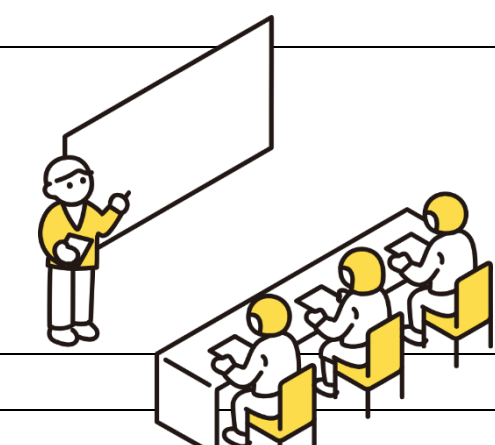
場所：日建学院つくば校



- ・授業料無料ですが、テキスト等の費用が15,000円程度必要(入学時一括納入・個人負担)となります。資格試験(任意受験)を受験する場合の受験料は個人負担となります。駐車場をご利用の場合、月額1,000円(入学時に4か月分4,000円を一括納入・個人負担)となります。
- ・応募者が9名以下の場合には中止となる可能性があります。
- ・雇用保険を受給できない方が、ハローワークの支援指示を受けて熱心に職業訓練を受講する場合、一定の要件を満たせば「職業訓練受講給付金」が支給されます。安心して職業訓練を受け、より安定した就職を目指して求職活動を行う方のための制度です。詳細は住居所を管轄するハローワークにお問い合わせください。

◇訓練内容

科目	教科の内容	時間
1 専門学科 (1) 商業簿記(基礎) (2) 商業簿記(応用) (3) 工業簿記 (4) 簿記総合問題	簿記の基本、商品売買、現金預金、電子記録債権・債務、有形固定資産、税金、その他の期中取引、試算表、決算整理と帳簿の締め切り、精算表と財務諸表、株式の発行と株主配当金の支払い、伝票式会計、帳簿の記入 銀行勘定調整表と有価証券、約束手形、電子記録債権、固定資産、商品売買、引当金、株式会社会計、決算および財務諸表作成、本支店会計、外貨建取引、連結会計 工業簿記の基本、費目別計算、個別原価計算、財務諸表および工場会計、総合原価計算、標準原価計算、直接原価計算およびCVP分析 商業簿記および工業簿記全体を通じた総合的課題	379
2 専門実技 (1) 文書作成ソフト操作演習 (2) 表計算ソフト操作演習	文書作成ソフトの基礎知識、文字の入力、文書の作成、表の作成、文書の編集、表現力をアップする機能、その他機能の活用 表計算ソフトの基礎知識、データの入力、表の作成、数式の入力、複数シートの操作、表の印刷、グラフの作成、データベースの利用、その他機能の活用	45
3 就職支援	ジョブ・カードの作成 履歴書、職務経歴書作成指導 自己理解、仕事理解、職業意識 面接指導、ビジネスマナー キャリアコンサルティング	19
訓練時間		443
	入学式・修了式 就職相談	



訓練内容、進捗等により若干の時間変更もあります。

◇日課表

日 課 時 限 表			
時 限	午 前	時 限	午 後
1	9:30~10:20	4	13:10~14:00
2	10:30~11:20	5	14:10~15:00
3	11:30~12:20	6	15:10~16:00
昼休み	12:20~13:10	7	16:10~17:00
清掃等	授業終了後		

各時間は50分/1時間となります
休憩は各時間間10分とします。
授業終了後に清掃等を行います。

通常6時限ですが、3時限訓練(11日間)と
7時限訓練(4日間)の日があります。



◇問合せ先

土浦公共職業安定所	029-822-5124	龍ヶ崎公共職業安定所	0297-60-2727
石岡公共職業安定所	0299-26-8141	土浦産業技術専門学校	029-841-3551

簿記3級(基礎)から
しっかり学びます

履歴書・経歴書
作成アドバイス

コミュニケー
ション力を培う

パソコンスキル
(基礎・応用)



日建学院つくば校

住所 〒305-0008 つくば市流星台33-1
TEL 029-863-5015